

  
BUDDHA SPA



BUDDHA SPA

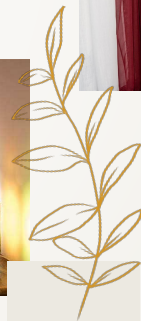
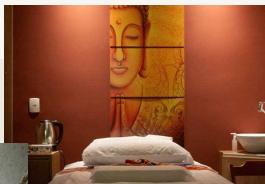




BUDDHA SPA

Con más de 20 años de experiencia en wellness, **Buddha SPA** ya es **la mayor red de franquicias de Spas Urbanos de América Latina**, con más de **100 unidades en 17 ciudades de 7 estados de Brasil**.

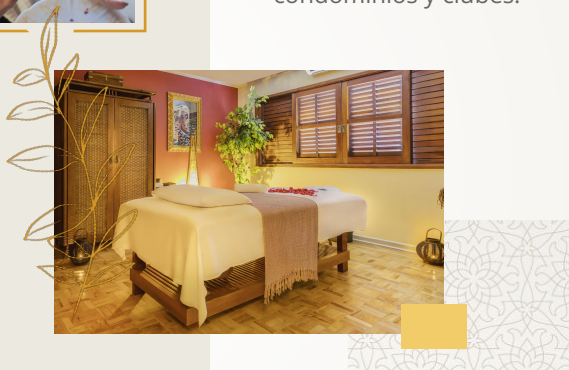
Combinando servicios con productos en una experiencia inmersiva, Buddha Spa tiene un modelo de negocio sólido y una filosofía de transformación.



**LA RECETA DE  
MERCADO GLOBAL  
SPA REPRESENTADO  
\$105 MIL MILLONES  
EN 2022 Y PROYECTOS  
ALCANZA \$156  
MIL MILLONES EN 2027**



Los SPA pueden ubicarse en lugares urbanos, ofreciendo masajes y tratamientos faciales del día a día, en destinos turísticos, con tratamientos de mayor duración, o en lugares con público cautivo, como cruceros, condominios y clubes.



El mercado abarca una amplia gama de servicios y experiencias de bienestar con un enfoque holístico y saludable, a través del uso de la tecnología y tratamientos de última generación.

El rápido crecimiento de este mercado ha sido impulsado por la agitada vida en las zonas urbanas, el crecimiento del turismo con fines de bienestar, la creciente demanda en los mercados emergentes y la conciencia de las personas sobre la importancia de un estilo de vida saludable física y mentalmente.

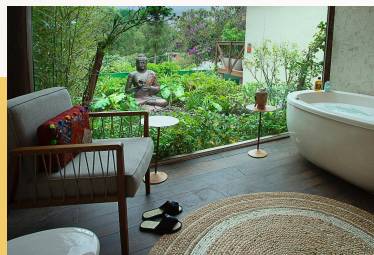


## LOS ESTILOS DE VIDA SEDENTARIOS Y LOS HORARIOS AGITADOS DEL MERCADO LABORAL **HAN LA BÚSQUEDA DE SPAS**

Especialmente después de la pandemia, las personas han estado utilizando los spas para aliviar la ansiedad y el estrés, dentro de un proceso de cambio de valores individuales que refleja una mayor preocupación por la salud.

Además, la creciente población femenina y los tratamientos antienvjecimiento y centrados en los adolescentes han agregado un número significativo de clientes al mercado.

Como resultado, los spas que incluyen las mejores y más avanzadas características para tratamientos personalizados están ganando terreno.



**EN PLENA ASCENSIÓN,  
EL MERCADO BRASILEÑO  
DE LOS BALNEARIOS  
TENÍAN INGRESOS DE  
\$855 MILLONES EN 2019,  
CON UN ENFOQUE EN EL  
SECTOR HOTELERO,  
SEGUIDO DEL SECTOR DAY SPA.**



ESTABLECIMIENTOS DE SPA E INGRESOS POR TIPO EN BRASIL, 2017 – 2020.

	SPA de recetas (US\$) millones)			Número de SPAs		
	2017	2019*	2020*	2017	2019*	2020*
<b>SPA EM HOTEL/RESORT</b>	437.5	504.7	305.6	875	1.136	1,136
<b>SPA DE DÍA / SALÓN DE BELLEZA</b>	195.2	177.4	95.0	813	832	637
<b>SPA MÉDICO</b>	93.8	85.3	45.7	110	113	86
<b>SPA EN FUENTE MINERAL</b>	45.0	46.7	24.6	60	64	64
<b>OTROS SPAS</b>	29.6	30.2	15.2	349	358	273
<b>SPA DE DESTINO</b>	12.0	10.7	6.5	4	4	4
	<b>813.2</b>	<b>855.0</b>	<b>492.5</b>	<b>2,211</b>	<b>2,507</b>	<b>2,200</b>

\*The large increase in number of spas and spa revenues in 2019 is not entirely due to new builds, but also due to a dramatic increase in the number of hotel/resorts listing themselves and their spa facilities/services on global online booking sites, especially in emerging market countries. The 2020 figures are preliminary estimates by GWI, based upon currently available data.

\*\*The number of hotel/resort spas stays the same from 2019-2020 because we currently have no basis for determining whether there were any permanent closures in 2020. Note: Figures may not sum to total due to rounding. See Appendix for descriptions of the spa categories. Source: Global Wellness Institute.



CON 22 AÑOS DE HISTORIA Y 1.500 PROFESIONALES, **BUDDHA SPA ES LÍDER EN EL SEGMENTO DE BIENESTAR BRASILEÑO.**

**JUAN/23 A DEZ/23**

235K nuevos clientes

634 mil asistencias

597.000 horas de servicio

545k ventas

**NPS: 86,4%**



**MÁS DE 100 unidades**



Promedio de **1,6 unidades por franquizado.**



**90% de operaciones rentables:**

El 84% de las nuevas unidades han mostrado una utilidad hasta el 2º mes de operación (últimos 3 años).



El apalancamiento de ventas a través del comercio electrónico ayuda a impulsar el crecimiento de la red.



**+2 millones clientes atendidos,** con más de 70 mil servicios vendidos cada mes.



Más que **500K seguidores** en las redes sociales.

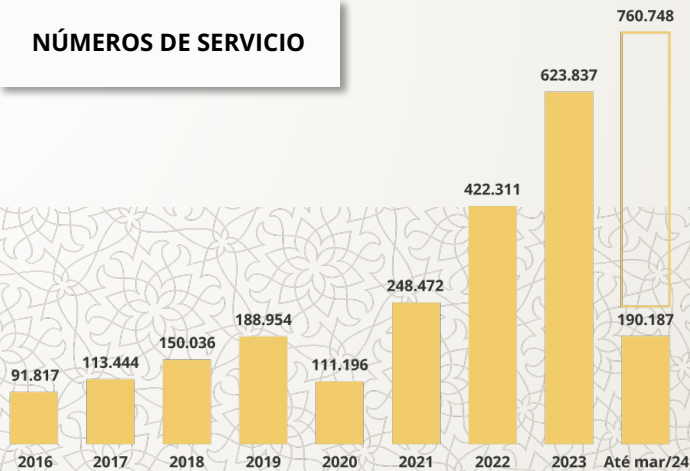
# FUERTE CRECIMIENTO HISTÓRICO E INDICADORES IMPORTANTES DE RENDIMIENTO.



**NÚMEROS DE UNIDADES**



**NÚMEROS DE SERVICIO**



**65 EMPLEADOS** TRABAJANDO EN LA FRANQUICIA CON FOCO EN LA **CALIDAD DE LA OPERACIÓN** DE LA RED, **POSICIONAMIENTO** EN REDES DIGITALES Y DESARROLLO DE **NUEVOS PRODUCTOS** PARA LAS UNIDADES.

## ADMINISTRACIÓN

10

Contraloría  
Procesos,  
Financieros,  
Legales y  
Administrativos.



## TÉCNICA

09

Orientación,  
formación,  
asistencia técnica  
y apoyo a los  
franquiciados.

## OPERACIÓN

28

Expansión,  
Despliegue, Campo,  
Operaciones,  
RRHH y Cadena de  
Suministro.

## MARKETING

15

Diseño  
Experiencia de  
Cliente, Marketing  
Digital, Tecnología  
y Audiovisual.

## BUDDHA LAB

03

Investigación y  
Desarrollo y  
Logística.





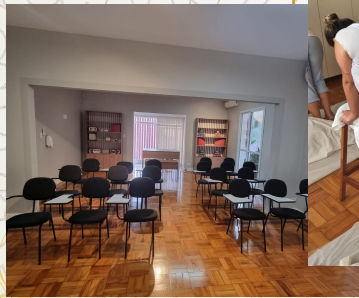
# **BUDDHA SPA COLLEGE** INSTITUCIÓN EDUCATIVA RECONOCIDA POR FORMAR PROFESIONALES EXCEPCIONALES DESDE HACE MÁS DE 20 AÑOS.

LA GRILLA EDUCATIVA DE BSC OFRECE: **CURSOS PROFESIONALES, CURSOS GRATUITOS Y TALLERES UTILIZANDO LA METODOLOGÍA DE CAPACITACIÓN DE LA MAYOR CADENA DE SPAS DE BRASIL.**

**Nuestro sistema educativo está diseñado para promover la educación y la formación de la red Buddha Spa, este enfoque nos ha llevado a alcanzar una posición entre los cinco primeros de los World SPA & Wellness Awards en 2023.**

Somos la única institución autorizada en el mundo para emitir la certificación de esta innovadora técnica (Brazilian Massage), que representó a Brasil en el Campeonato Mundial de Masaje y actualmente se ofrece en las unidades de Buddha Spa.

**La finalidad y el objetivo principal de la Buddha Spa College es aprovechar la formación de profesionales que sirven principalmente para trabajar dentro de las unidades de Buddha Spa.**



DESDE SU FUNDACIÓN EN 2001,  
**BUDDHA SPA** HA MANTENIDO UN  
ENFOQUE PERMANENTE EN  
MANTENERSE A LA VANGUARDIA, CON  
**INNOVACIONES Y  
NUEVOS DESARROLLOS.**



**FEV.2020**

LANZAR  
LÍNEA DE PRODUCTOS  
HOME.

**JUN.2020**

PLATAFORMA DIGITAL  
DE SALUD MENTAL.

**JUL.2021**

ACTUALIZACIÓN DE  
MARCA Y COMUNICACIÓN  
VISUAL.

**ABR.2022**

LANZAR BUDDHA SPA  
TOKEN.

**AGO.2022**

LANZAR BRAZILIAN  
MESSAGE.

**NOV.2022**

NUEVA LÍNEA DE TÉS  
Y ACCESORIOS.

**FEV.2023**

BUDDHA SPA SELECCIONADO POR  
EL WSWA (World SPA & Wellness  
Awards) CON TOP 5 WORLD SPA  
GROUPS OF THE YEAR.

**MAR.2023**

SOLUCIÓN DE ANÁLISIS  
GENÉTICOBUDDHA SPA.

**ABR.2023**

LANZAR BUDDHA SPA  
COLLEGE.

**JUL.2023**

TRANSFORMACIÓN DEL 70%  
DE LOS COSMÉTICOS  
UTILIZADOS EN LA CADENA  
EN NATURALES Y VEGANOS.

**JUN.2024**  
**(previsión)**

LANZAMIENTO DE UN  
PROGRAMA DE FIDELIZACIÓN  
BASADO EN BLOCKCHAIN.



# CON UNA SÓLIDA FORMACIÓN EN GESTIÓN Y FINANZAS, LOS FUNDADORES IDENTIFICARON EL POTENCIAL DE LA MERCADO NACIONAL DEL BIENESTAR.



**JAYME SANTOS**

Graduado en Tecnologías de la Información de la UNESP y posgraduado de la FGV.

Profesional con experiencia en los diferentes áreas de gestión y organización empresarial.

Responsable, desde hace 35 años, de la gestión de áreas estratégicas de grandes instituciones (AC Nielsen, Banco Safra, Excel Banco, Banco Dibens y Unibanco).

Consultor de negocios para grandes empresas, trabajando principalmente en el formateo de proyectos de implementación y reestructuración corporativa.



**GUSTAVO ALBANESI**

Es licenciado en Derecho por la Universidad de São Paulo (USP) y en Finanzas por la Universidad de California – Berkeley.

Trabajó en el mercado financiero en Credit Suisse (Brasil) y Bear Stearns (San Francisco, EE.UU.).

En 2005, fundó JG Partners junto con Jayme, un Family Office centrado en inversiones financieras y participaciones de capital en empresas del segmento de belleza y bienestar, como Smart Spa y la gestora de eventos y negocios Spaweeek.

Presidente, desde 2009, de la Asociación Brasileña de Estética y Balnearios.

La franquicia **Buddha Spa** fue formateada para adaptarse a las necesidades del lugar y público objetivo, posibilitando la estructuración de operaciones en centros urbanos, centros comerciales, gimnasios, salones de belleza, condominios y empresas.

Gran **potencial de crecimiento**, ya que el modelo de negocio permite operar en ciudades con más de **100 mil habitantes**.



## BUDDHA SPA OFRECE UNA **OPORTUNIDAD RENTABLE** PARA LA EJECUCIÓN EN EL **MERCADO DEL BIENESTAR.**



El mercado del bienestar se encuentra en **el pico de atención y demanda**, haciendo que las personas busquen alternativas tanto para usar como consumidores como para trabajar en este mercado.





## Diferencial Buddha Spa



Investigación de Mercado, Análisis de Factibilidad de Puntos y apoyo en la negociación de bienes raíces/centros comerciales.



Alianza con Bancos para atraer recursos para inversión y capital de trabajo.



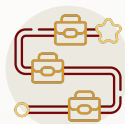
Proceso completo de reclutamiento y selección de equipos.



Apoyo continuo, de expansión a la operación.



Capacitación integral del personal A través de la Buddha College.



Trayectoria profesional + red social Corporativo = Retención del equipo.



Seguimiento de la primera Pasos: 90 días de incorporación.

# Formatos de Franquias Buddha Spa

La franquicia Buddha Spa tiene diferentes modelos de negocio.  
Cada uno tiene peculiaridades de inversión, tamaño y rendimiento.

## UNIDADES CALLE

Mayor atractivo de la marca, dirigida a regiones con un intenso flujo de personas, barrios de lujo de grandes ciudades donde el público está compuesto por clases A y B.



## UNIDADES EN CENTRO COMERCIAL

Ubicados en zonas prime de los principales centros comerciales de Brasil, llevando siempre la experiencia de lo mejor de los Spas al centro comercial, dirigido a las clases A y B.



## UNIDADES EN HOTELES Y CONDOMINIOS

Ponga en marcha su unidad Buddha Spa para atender El público está conformado por huéspedes del hotel, residentes de condominios, visitantes y/o asiduos de la región.



## UNIDADES EN GIMNASIOS Y SALONES DE BELLEZA

Instalación de unidades en gimnasios y salones de belleza, aprovechando el público comprometido del lugar. También es una oportunidad para realizar ventas de servicios vinculadas.



# Modelos de Negocio Buddha Spa

Hoy en día ofrecemos diferentes modelos de negocio.

	Unidades de calle	Unidades en Centro comercial	Unidades Almacenar en tienda
Área	200 a 400m <sup>2</sup>	70 a 120m <sup>2</sup>	Desde 40m <sup>2</sup>
Inversión inicial <sup>1</sup>	Desde US\$ 150,000	Desde US\$ 150,000	Desde US\$ 70,000
Plazo de devolución	24 a 36 meses	24 a 36 meses	24 a 36 meses
Rentabilidad media	15% a 25%	15% a 25%	15% a 25%
Facturación media	US\$ 25,000 a US\$ 50,000	US\$ 25,000 a US\$ 50,000	US\$ 13,000 a US\$ 25,000
Taxa de Royalties <sup>2</sup>	6%	6%	6%
Tarifa de publicidad <sup>2</sup>	2%	2%	2%

1. Incluye inversión en infraestructura (entre el 40% y el 70% del total), tarifa de franquicia y capital de trabajo inicial.

2. Incidente sobre el ingreso bruto del spa.

## Pasos del Proceso



**01**

Reunión/Contacto Preliminar entre candidato y Buddha Spa



**02**

Avance en la comprensión del modelo de negocio



**03**

Elección de la Punto de Negocio



**04**

Estudio de viabilidad económica



**05**

Entrega de la Circular de Oferta de Franquicia (COF)



**06**

Firma de la Contrato de franquicia



**07**

Diseño arquitectónico Desde el balneario



**08**

Capacitación del personal y franquiciado



**09**

Lanzamiento de la estrategia comercial y de marketing

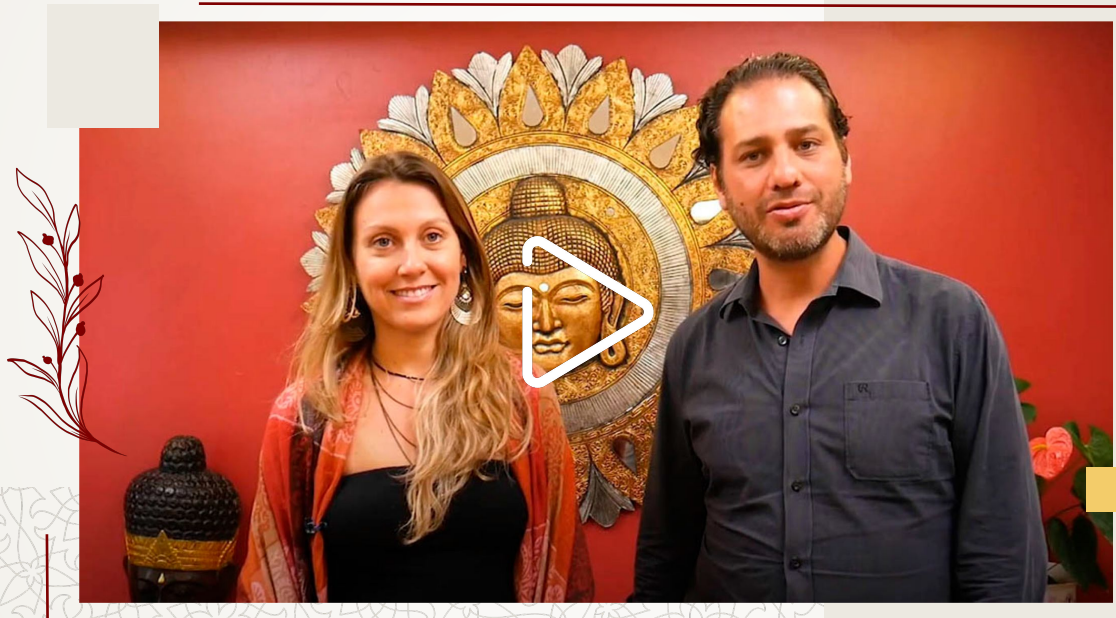


**10**

INAUGURACIÓN DE NUEVA UNIDAD



## Testimonios de la Nuestros Franquiciados



Haga clic en la imagen y conozca lo que los franquiciados tienen que decir sobre Buddha Spa.



BUDDHA SPA

1501



BUDDHA SPA







  
BUDDHA SPA



  
BUDDHA SPA



  
BUDDHA SPA











BUDDHA SPA





BUDDHA SPA



BUDDHA SPA

BUDDHA SPA  
CHÁ  
**DETOX**  
BLEND COM  
ÓLEOS ESSENCIAIS

CHÁ MISTO DE MAÇÃ, CHÁ VERDE, HIBISCUS, CARQUEJA,  
CAPIM-LIMÃO E MATE VERDE COM ANIS ESTRELADO E GENGIBRE

BUDDHA SPA  
CHÁ  
**INDIANO**  
BLEND COM  
ÓLEOS ESSENCIAIS

CHÁ MISTO DE MAÇÃ E LARANJA COM CANELA,  
ANIS ESTRELADO E GENGIBRE SABOR CACAU

BUDDHA SPA  
CHÁ  
**RELAX**  
BLEND COM  
ÓLEOS ESSENCIAIS

CHÁ MISTO DE CAMOMILA, CAPIM-LIMÃO,  
JASMIM E ROSA COM LAVANDA

BUDDHA SPA  
CHÁ  
**ENERGIA**  
BLEND COM  
ÓLEOS ESSENCIAIS

CHÁ MISTO DE MATE TOSTADO, LARANJA,  
MATE VERDE E HORTELÃ COM GENGIBRE







BUDDHA SPA

Producido por BUDDHA SPA y está destinado única y exclusivamente a las personas involucradas y autorizadas para actuar y obtener información de las partes involucradas en BUDDHA SPA, y no puede ser utilizado por terceros no autorizados o, incluso si son personas autorizadas para tomar conocimiento del contenido del mismo, para cualquier propósito que no sea el destinado a BUDDHA SPA. Todos los derechos reservados.



BUDDHA SPA

